

LINDEKEN 18

CRÉÉ LE
2024-06-21

Surface totale 131.30 m ²	Étages 4	Pièces 14	Salles de bain 1.1
--	--------------------	---------------------	------------------------------

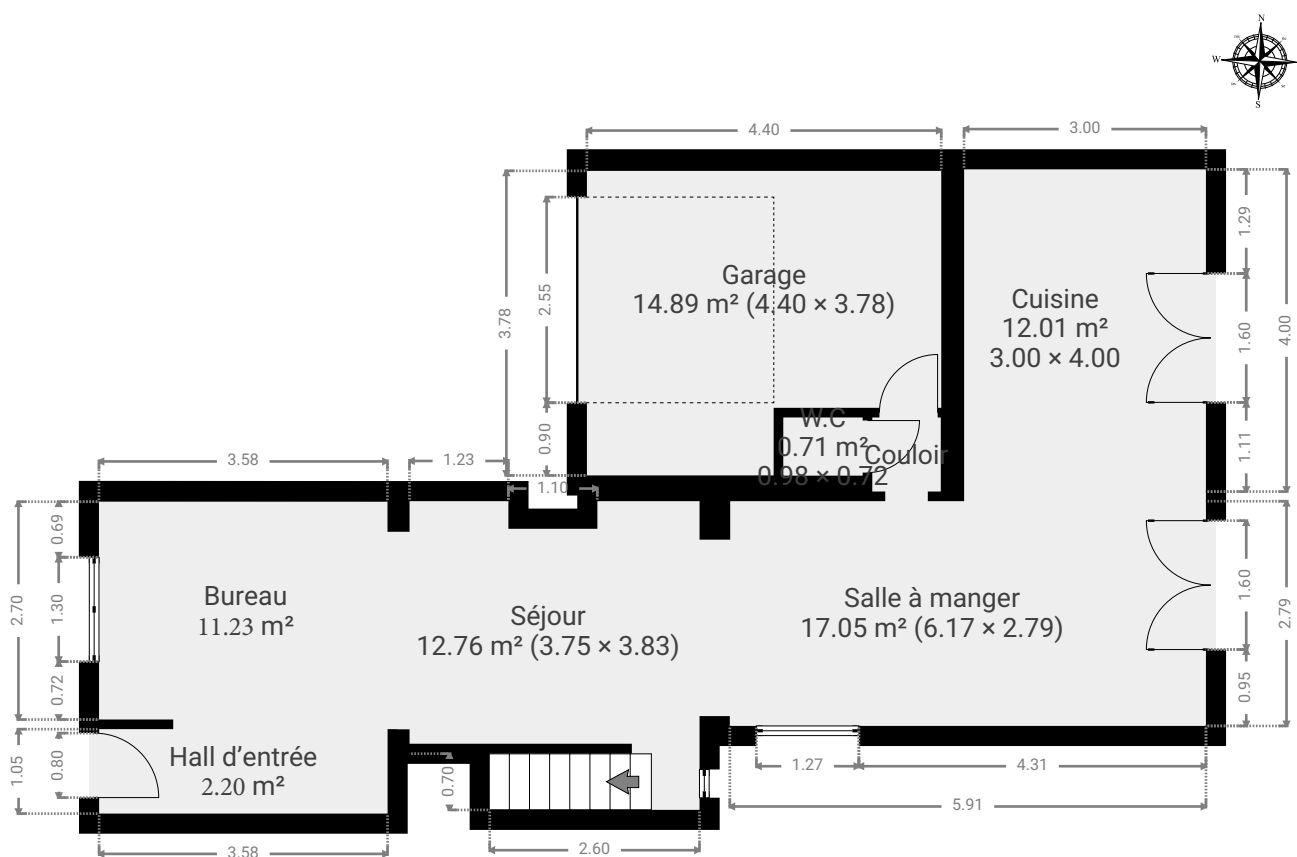
LINDEKEN 18

SURFACE TOTALE : 131.30 m² • SURFACE HABITABLE : 103.00 m² • ÉTAGES : 4 • PIÈCES : 14



▼ Rez-de-chaussée

SURFACE TOTALE : 73.69 m² • SURFACE HABITABLE : 58.80 m² • PIÈCES : 8



CETTE SUPERFICIE TOTALE CORRESPOND À L'ADDITION DES MESURES NETTES DE TOUTES LES PIÈCES, SANS COMPTER LES MURS, LES PASSAGES ENTRE LES PIÈCES ET LES GAINES TECHNIQUES

0 1 2 3 4m

1:94

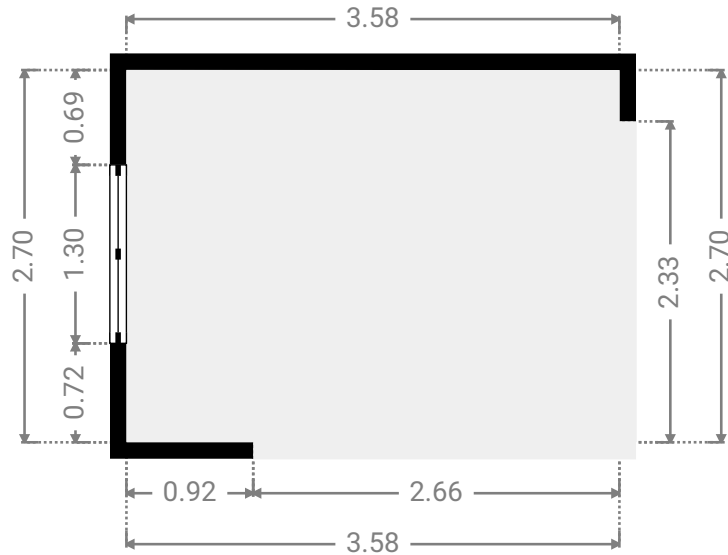
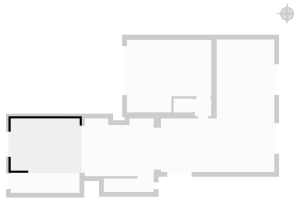
LINDEKEN 18

SURFACE TOTALE : 131.30 m² • SURFACE HABITABLE : 103.00 m² • ÉTAGES : 4 • PIÈCES : 14



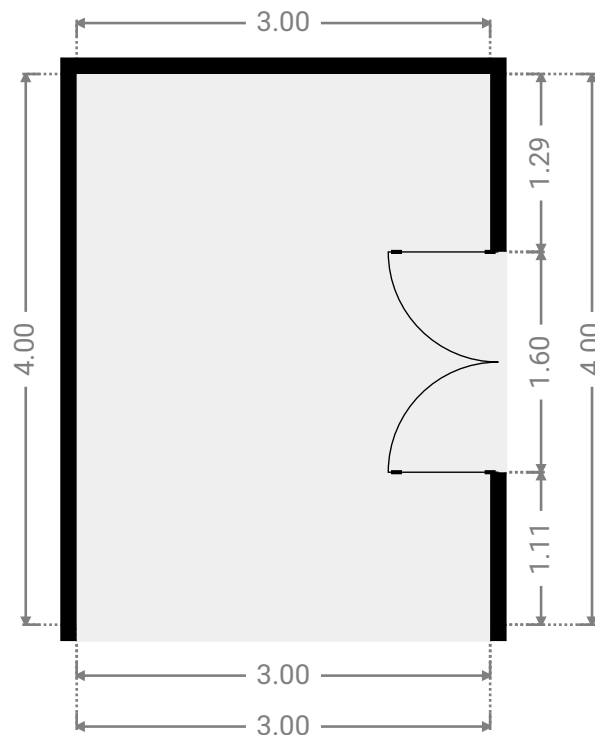
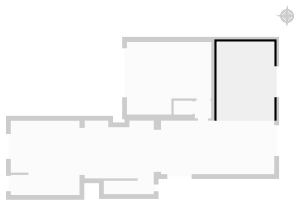
▼ Bureau Rez-de-chaussée

SURFACE : 11.23 m²



▼ Cuisine Rez-de-chaussée

LARGEUR : 3.00 m • LONGUEUR : 4.00 m
SURFACE : 12.01 m² • PÉRIMÈTRE : 14.01 m



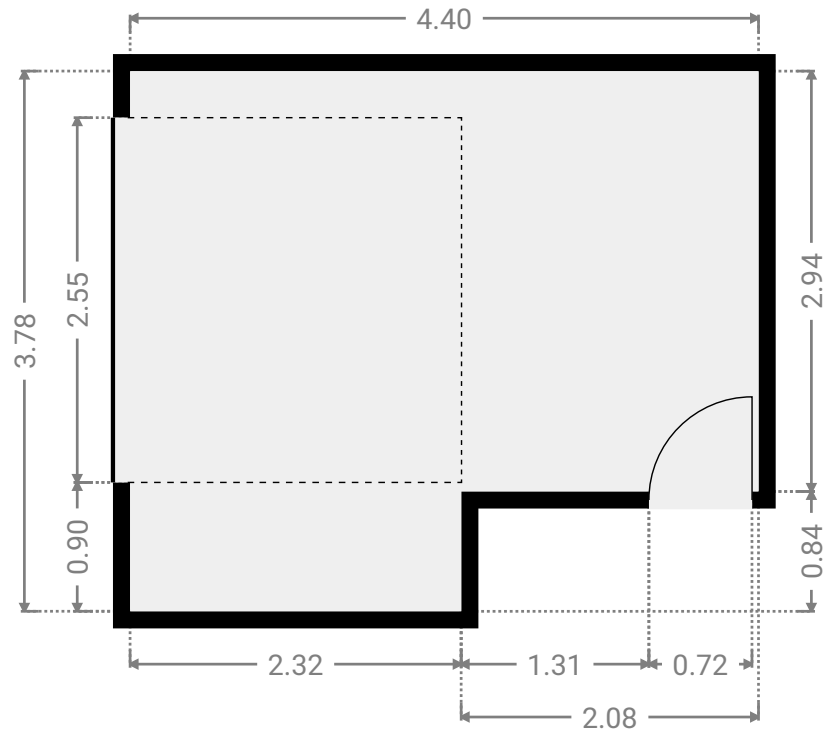
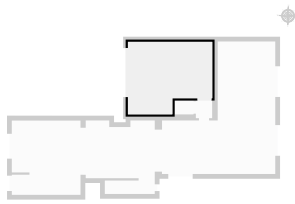
LINDEKEN 18

SURFACE TOTALE : 131.30 m² • SURFACE HABITABLE : 103.00 m² • ÉTAGES : 4 • PIÈCES : 14



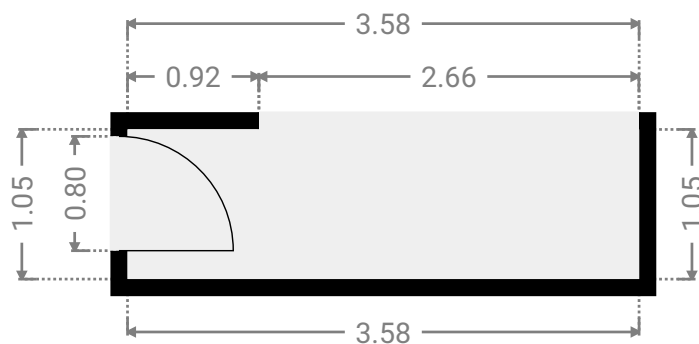
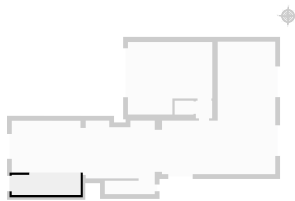
▼ Garage Rez-de-chaussée

LARGEUR : 4.40 m • LONGUEUR : 3.78 m
SURFACE : 14.89 m² • PÉRIMÈTRE : 16.36 m

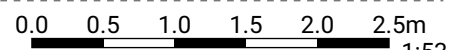


▼ Hall d'entrée Rez-de-chaussée

SURFACE : 2.20 m²



CETTE SUPERFICIE TOTALE CORRESPOND À L'ADDITION DES MESURES NETTES DE TOUTES LES PIÈCES, SANS COMPTER LES MURS, LES PASSAGES ENTRE LES PIÈCES ET LES GAINES TECHNIQUES



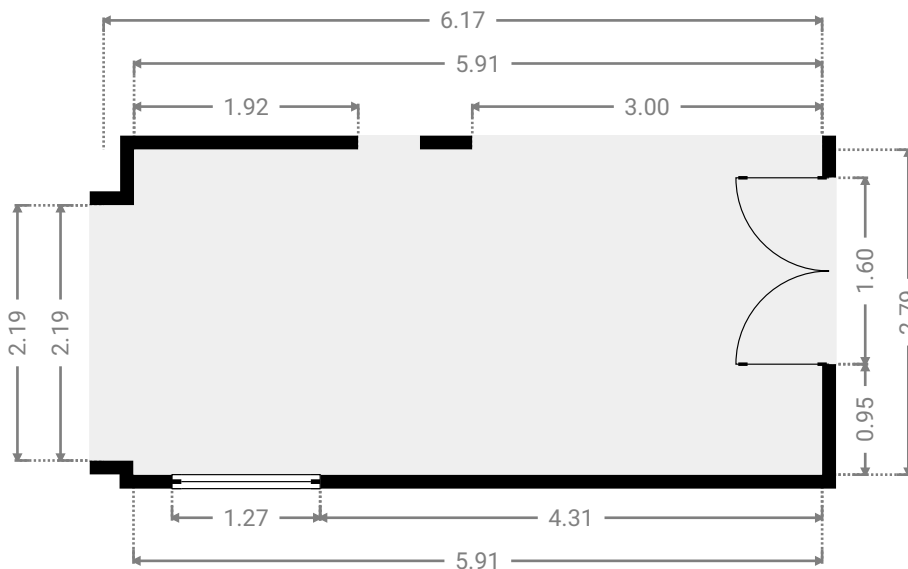
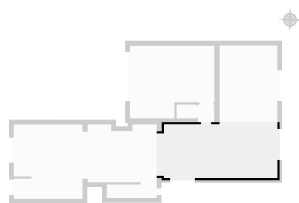
LINDEKEN 18

SURFACE TOTALE : 131.30 m² • SURFACE HABITABLE : 103.00 m² • ÉTAGES : 4 • PIÈCES : 14



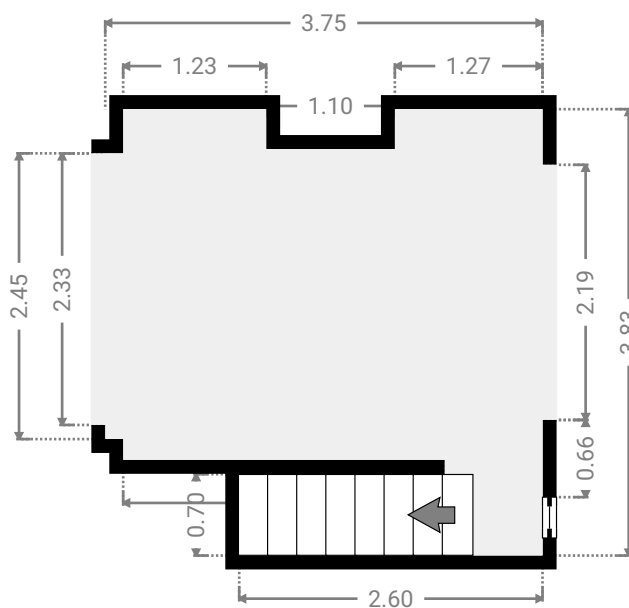
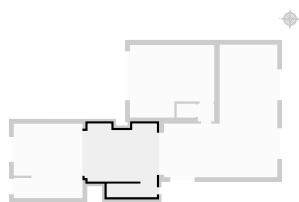
▼ Salle à manger Rez-de-chaussée

LARGEUR : 6.17 m • LONGUEUR : 2.79 m
SURFACE : 17.05 m² • PÉRIMÈTRE : 17.92 m

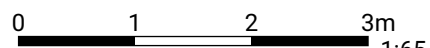


▼ Séjour Rez-de-chaussée

LARGEUR : 3.75 m • LONGUEUR : 3.83 m
SURFACE : 12.76 m² • PÉRIMÈTRE : 19.39 m



CETTE SUPERFICIE TOTALE CORRESPOND À L'ADDITION DES MESURES NETTES DE TOUTES LES PIÈCES, SANS COMPTER LES MURS, LES PASSAGES ENTRE LES PIÈCES ET LES GAINES TECHNIQUES



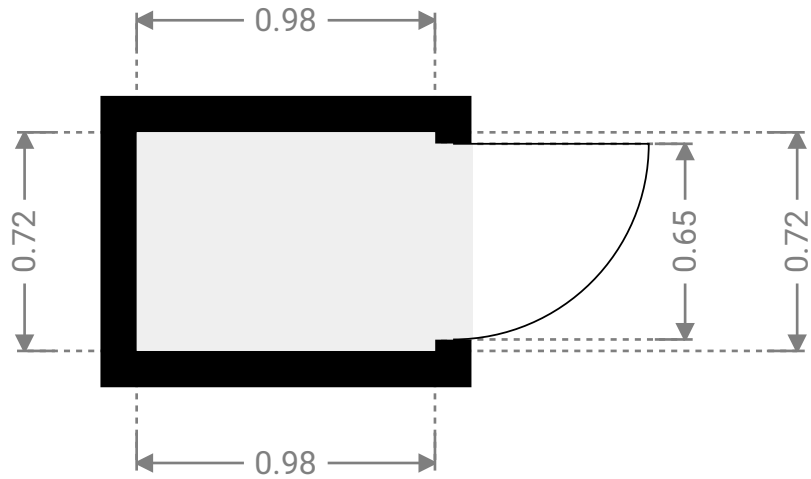
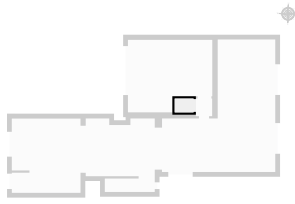
LINDEKEN 18

SURFACE TOTALE : 131.30 m² • SURFACE HABITABLE : 103.00 m² • ÉTAGES : 4 • PIÈCES : 14

▼ W.C

Rez-de-chaussée

LARGEUR : 0.98 m • LONGUEUR : 0.72 m
SURFACE : 0.71 m² • PÉRIMÈTRE : 3.41 m



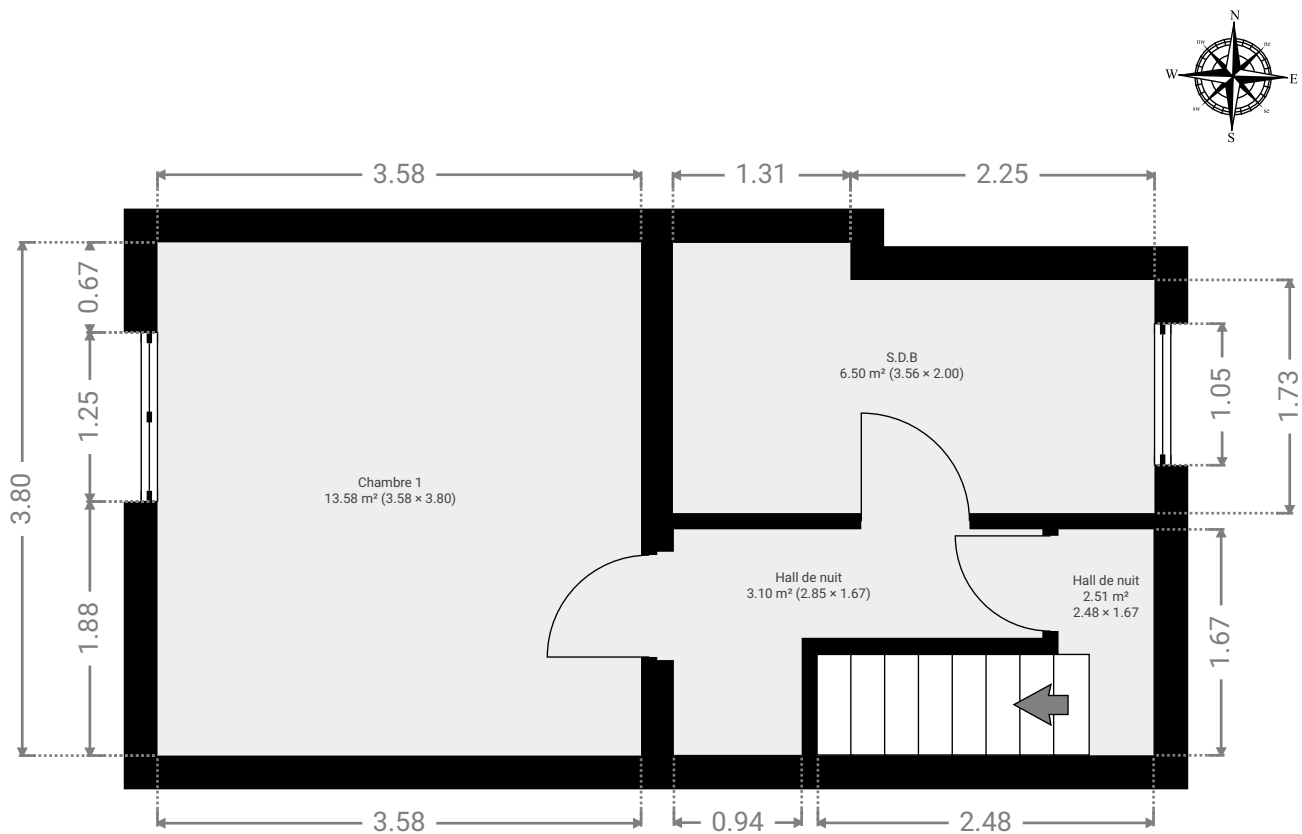
LINDEKEN 18

SURFACE TOTALE : 131.30 m² • SURFACE HABITABLE : 103.00 m² • ÉTAGES : 4 • PIÈCES : 14

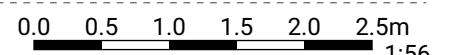


▼ 1er étage

SURFACE TOTALE : 27.09 m² • SURFACE HABITABLE : 27.09 m² • PIÈCES : 4



CETTE SUPERFICIE TOTALE CORRESPOND À L'ADDITION DES MESURES NETTES DE TOUTES LES PIÈCES, SANS COMPTER LES MURS, LES PASSAGES ENTRE LES PIÈCES ET LES GAINES TECHNIQUES



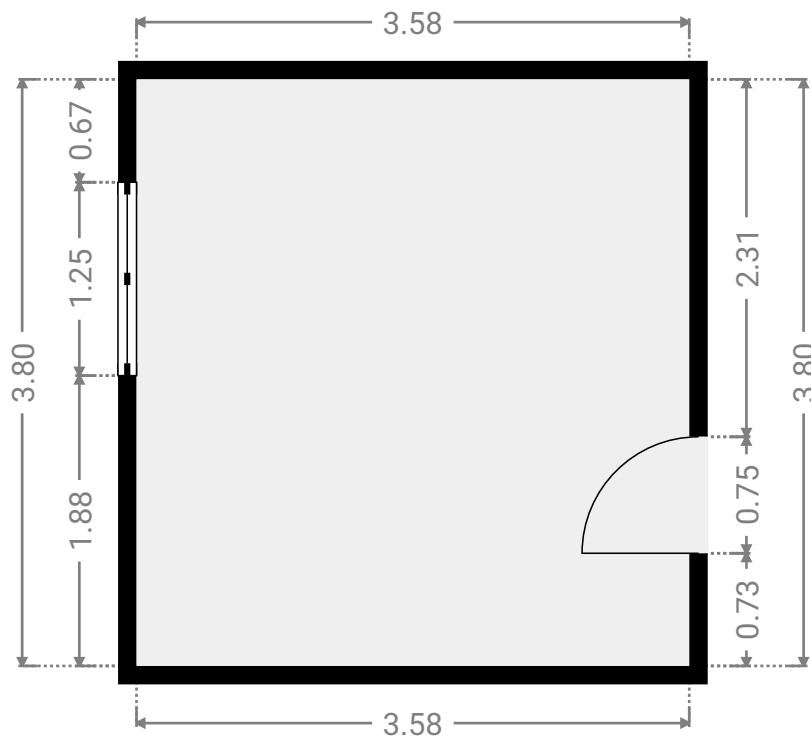
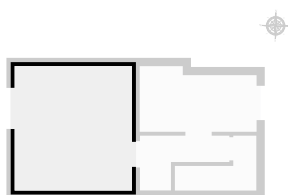
LINDEKEN 18

SURFACE TOTALE : 131.30 m² • SURFACE HABITABLE : 103.00 m² • ÉTAGES : 4 • PIÈCES : 14



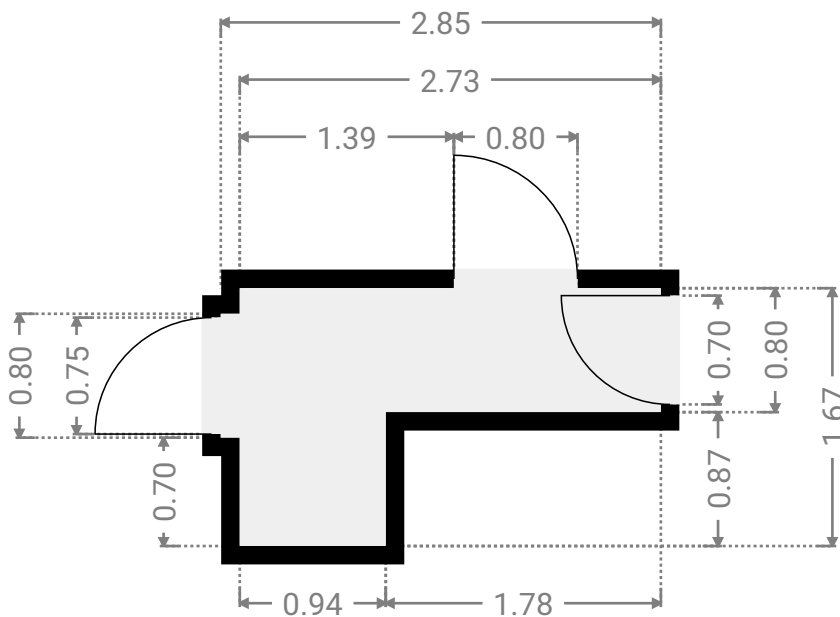
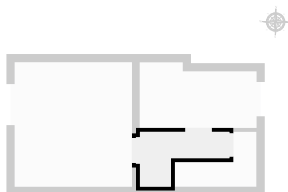
▼ Chambre 1 1er étage

LARGEUR : 3.58 m • LONGUEUR : 3.80 m
SURFACE : 13.58 m² • PÉRIMÈTRE : 14.75 m

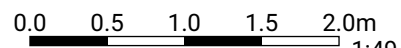


▼ Hall de nuit 1er étage

LARGEUR : 2.85 m • LONGUEUR : 1.67 m
SURFACE : 3.10 m² • PÉRIMÈTRE : 9.03 m



CETTE SUPERFICIE TOTALE CORRESPOND À L'ADDITION DES MESURES NETTES DE TOUTES LES PIÈCES, SANS COMPTER LES MURS, LES PASSAGES ENTRE LES PIÈCES ET LES GAINES TECHNIQUES



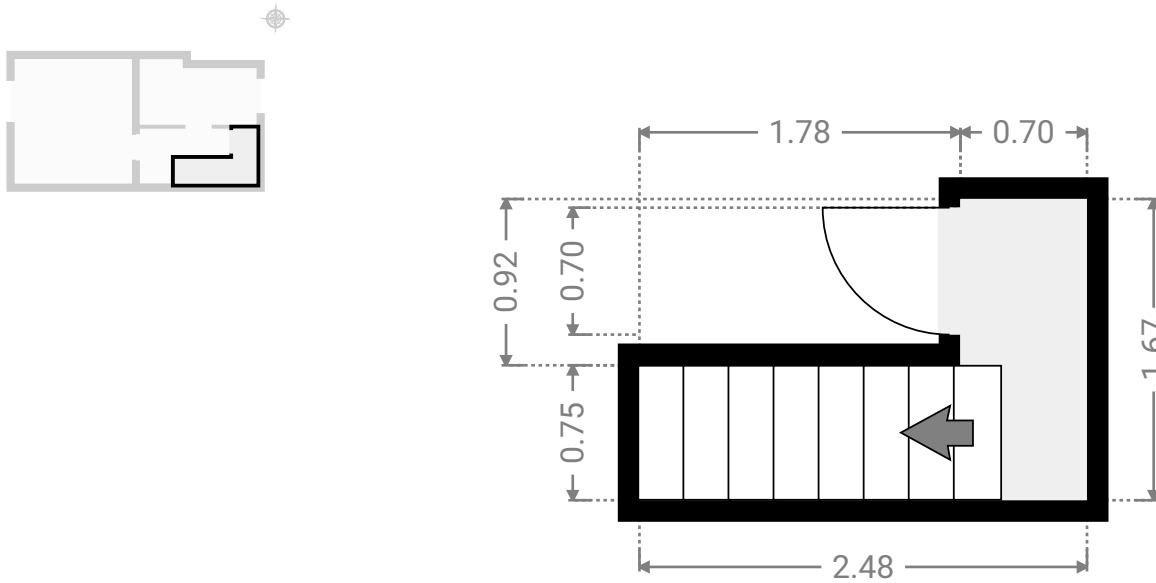
LINDEKEN 18

SURFACE TOTALE : 131.30 m² • SURFACE HABITABLE : 103.00 m² • ÉTAGES : 4 • PIÈCES : 14



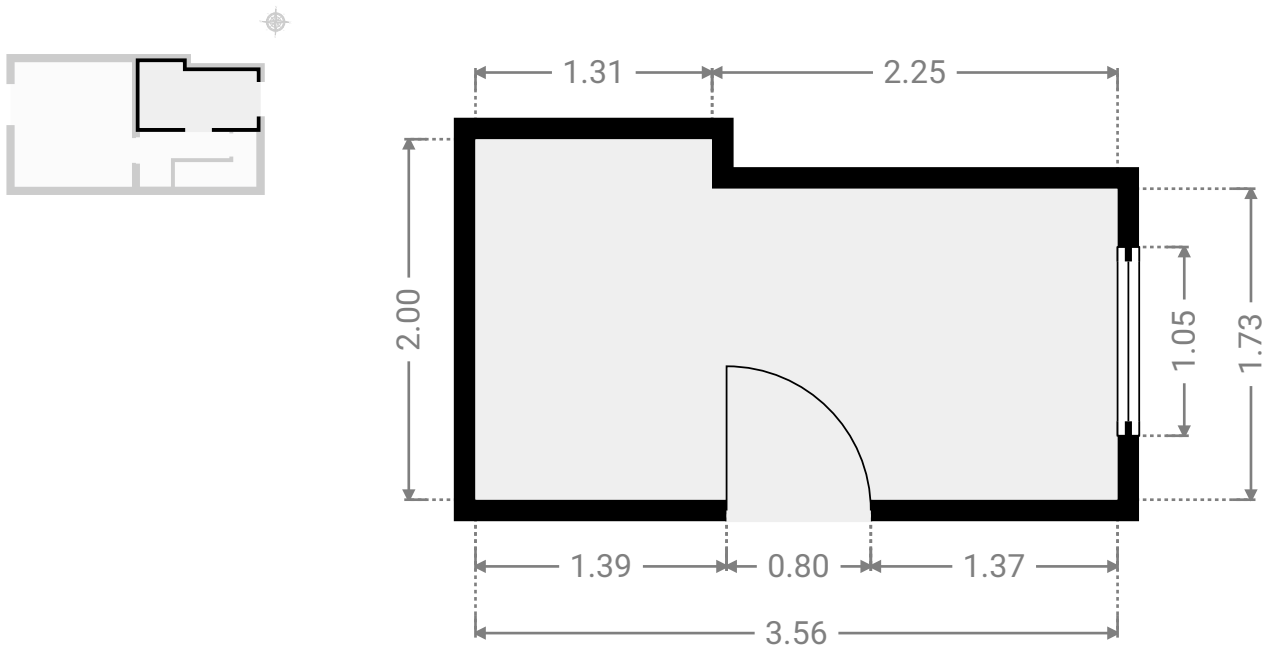
▼ Hall de nuit 1er étage

LARGEUR : 2.48 m • LONGUEUR : 1.67 m
SURFACE : 2.51 m² • PÉRIMÈTRE : 8.31 m

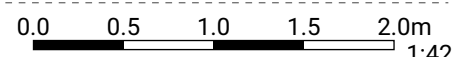


▼ S.D.B 1er étage

LARGEUR : 3.56 m • LONGUEUR : 2.00 m
SURFACE : 6.50 m² • PÉRIMÈTRE : 11.12 m



CETTE SUPERFICIE TOTALE CORRESPOND À L'ADDITION DES MESURES NETTES DE TOUTES LES PIÈCES, SANS COMPTER LES MURS, LES PASSAGES ENTRE LES PIÈCES ET LES GAINES TECHNIQUES



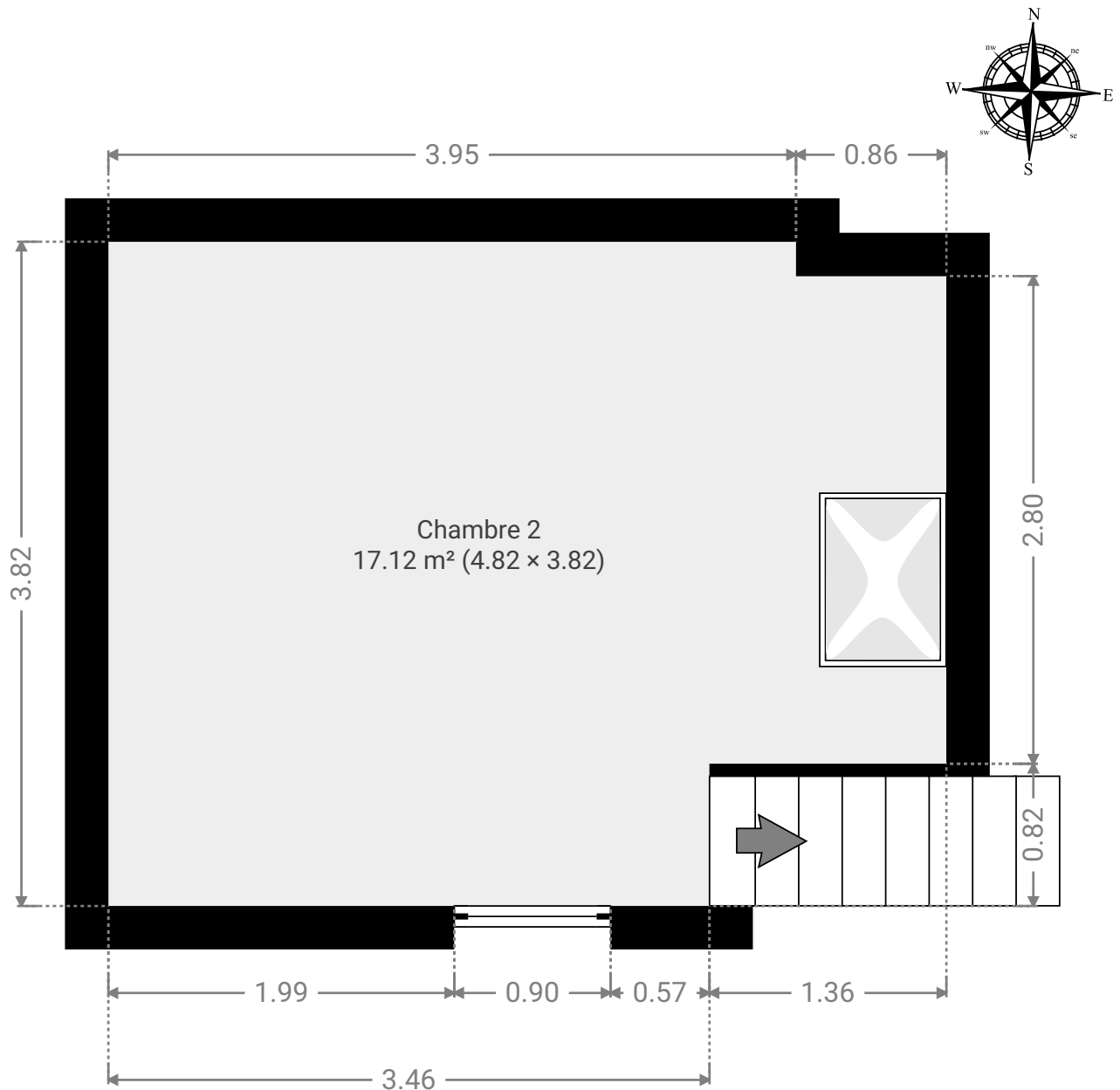
LINDEKEN 18

SURFACE TOTALE : 131.30 m² • SURFACE HABITABLE : 103.00 m² • ÉTAGES : 4 • PIÈCES : 14



▼ 2e étage

SURFACE TOTALE : 17.10 m² • SURFACE HABITABLE : 17.10 m² • PIÈCES : 1



CETTE SUPERFICIE TOTALE CORRESPOND À L'ADDITION DES MESURES NETTES DE TOUTES LES PIÈCES, SANS COMPTER LES MURS, LES PASSAGES ENTRE LES PIÈCES ET LES GAINES TECHNIQUES

0.0 0.5 1.0 1.5m

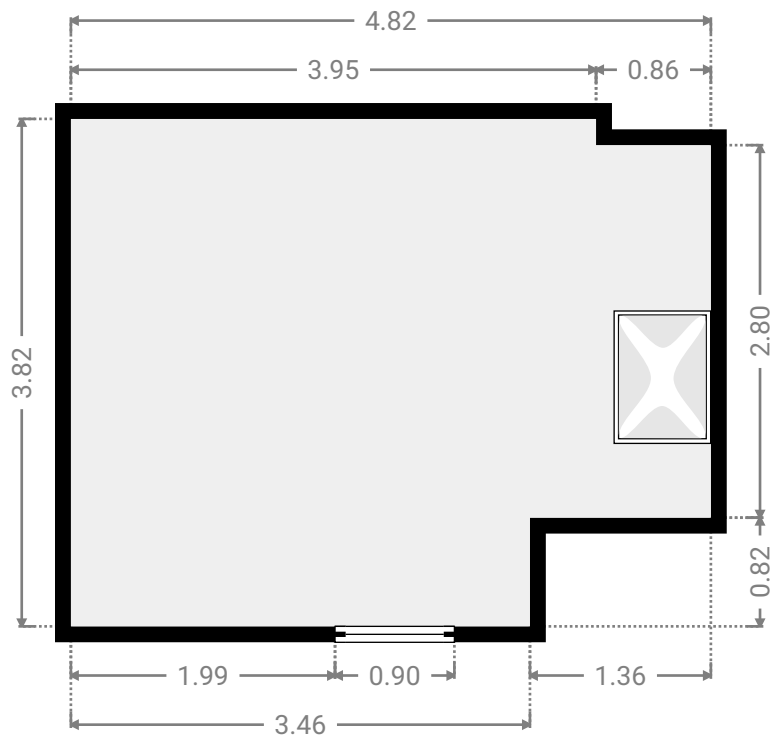
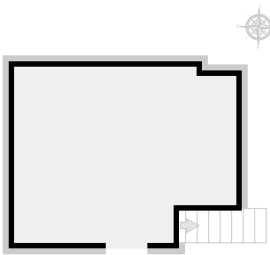
1:38

LINDEKEN 18

SURFACE TOTALE : 131.30 m² • SURFACE HABITABLE : 103.00 m² • ÉTAGES : 4 • PIÈCES : 14

▼ Chambre 2 2e étage

LARGEUR : 4.82 m • LONGUEUR : 3.82 m
SURFACE : 17.12 m² • PÉRIMÈTRE : 17.28 m

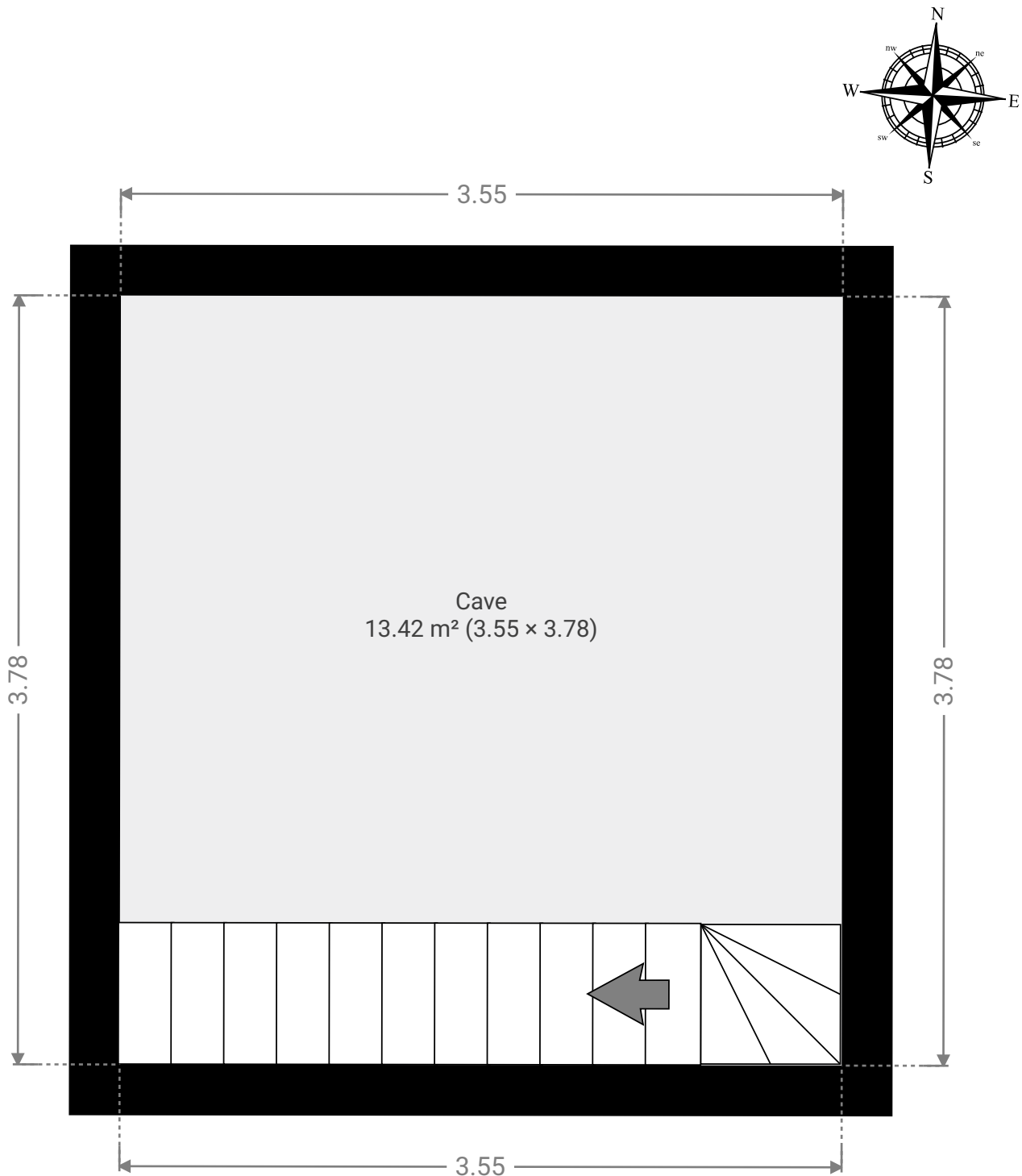


LINDEKEN 18

SURFACE TOTALE : 131.30 m² • SURFACE HABITABLE : 103.00 m² • ÉTAGES : 4 • PIÈCES : 14

▼ Sous-sol

SURFACE TOTALE : 13.41 m² • SURFACE HABITABLE : 0.00 m² • PIÈCES : 1



LINDEKEN 18

SURFACE TOTALE : 131.30 m² • SURFACE HABITABLE : 103.00 m² • ÉTAGES : 4 • PIÈCES : 14

▼ Cave Sous-sol

LARGEUR : 3.55 m • LONGUEUR : 3.78 m
SURFACE : 13.42 m² • PÉRIMÈTRE : 14.66 m

